

Die Fotografin Rose Hajdu

Vita

Rose Hajdu, geboren 1956 in Stuttgart. Nach Abitur (1975), Ausbildung in Werbe- und Architektur fotografie (u.a. bei Gottfried Planck)

1978 – 81 Amtsfotografin des Landesdenkmalamts Baden-Württemberg, Stuttgart. Nach diversen Auslandsaufenthalten in Europa, Nordafrika und Südamerika seit 1985 freie Fotografin mit den Schwerpunkten Architektur fotografie, Denkmalpflege, Archäologie, Kunst.

Fotoserie

Entstehungszeitraum: 2007 bis 2011

Künstlerische Motivation

Nachdem die Fotografin zuvor archäologische Funde und Fundplätze sachlich nüchtern und wissenschaftlich korrekt fotografiert hat, wagt sie seit 2007 von Zeit zu Zeit einen neuen, subjektiven Blick auf das Thema.

Die Archäologen holen die keltischen Funde aus der Erde. Die Fotografin trägt die Objekte aus ihrem musealen Umfeld mit seinem Kunst-Licht wieder hinaus ins Freie, zurück zur Erde und legt sie ins Sonnen-Licht.

Dann geht sie weiter und bringt die Fundstücke in Verbindung mit Formen und Farben und Werken der Natur und sieht auch die keltischen Grabhügel eingebettet in das Spiel von Licht und Natur und Landschaft und Mensch.

So entstehen innere Dialoge zwischen der „sehenden“ Fotografin, den einstigen keltischen Nutzern und Handwerkern, den forschenden Archäologen und führen zu assoziativen Begegnungen zwischen archäologischer, keltischer, naturgeschaffener und fotografischer Kunst.

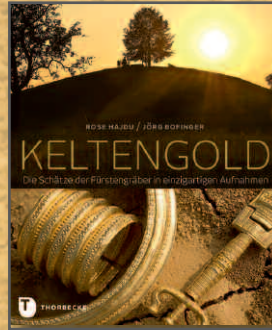
Der Betrachter wird mit seinem Sehen und Empfinden eingeladen zum Weiterentwickeln dieses inneren Dialogs.

www.rosehajdu.de

Jörg Bofinger / Rose Hajdu

Keltengold

Die Schätze der Fürstengräber in einzigartigen Aufnahmen



Format 22 x 25 cm
160 Seiten
mit zahlreichen Fotos
Hardcover mit Schutzumschlag
€ 39,90 [D]
ISBN 978-3-7995-0881-0

Kostbare Funde der Keltenzeit wie prachtvoller Schmuck, reich verzierte Gebrauchsgegenstände, Grabbeigaben und kultische Objekte mit Darstellungen fantastischer Wesen sind das besondere Highlight dieses opulenten Bildbandes. Mit sachkundigen Texten führt der Autor in das Thema ein und stellt einzelne keltische Fürstensitze und Grablagen in Süddeutschland vor.

www.thorbecke.de



Keltenmuseum Hochdorf/Enz
Keltenstraße 2
Tel. 07042 / 78911
www.keltenmuseum.de

Unsere Öffnungszeiten:

Dienstag bis Freitag: 9.30 – 12.00 Uhr und 13.30 – 17.00 Uhr
Samstag, Sonntag und Feiertag: 10.00 – 17.00 Uhr

Montag geschlossen



Karte dient ausschließlich zu Orientierungszwecken



ERDE UND LICHT

Subjektive
Begegnungen
mit keltischen Funden
und Fundplätzen

Die Fotografin
Rose Hajdu zu Gast
im Keltenmuseum
Hochdorf

8. Oktober 2011 – 11. März 2012



ERDE UND LICHT

Subjektive
Begegnungen
mit keltischen Funden
und Fundplätzen

8. Oktober 2011 – 11. März 2012

Die Fotografin Rose Hajdu zu Gast im
Keltenmuseum Hochdorf/Enz

